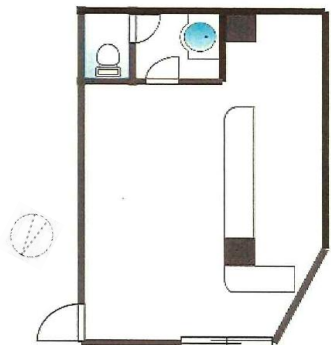


オープンキッチン設備!!  
居抜き、飲食可能物件!!

# 新小岩横丁

2階 D区画



◎写真・図面と現況が異なる場合は、現況を優先します

種目	貸店舗	
最寄駅	JR総武快速・総武線各停 新小岩駅 徒歩約3分	
面積	6.50坪 (21.5㎡)	
賃貸条件	月額賃料	
	¥143,000 (税込)	
	共益費 無	
	礼金1ヵ月・保証金4ヵ月	
	定期借家契約(再契約型)	
	契約期間	3年
償却	契約終了時 賃料2ヵ月分	
再契約事務手数料	新賃料1ヵ月分	
所在地	東京都葛飾区新小岩1丁目29-10	
建物	建物名	新小岩横丁
	構造	鉄筋造 3階建
	総戸数	5戸
	面積 号階	6.50坪 (21.5㎡) 2階D
入居可能日	2025年5月中旬予定	
備考	<ul style="list-style-type: none"> <li>●家賃保証会社: 必須(管理会社指定) エルズサポート(株)</li> <li>●保険: 加入義務有(仲介利用会社可)</li> <li>●竣工: 1969年12月 ●駐車場: 無</li> </ul>	

